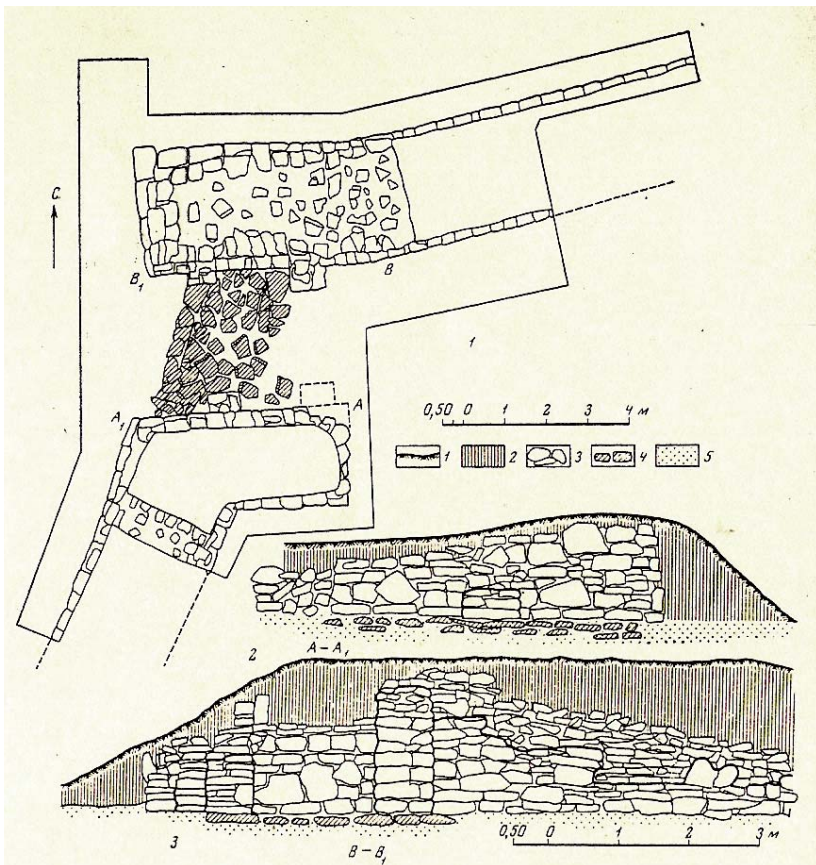
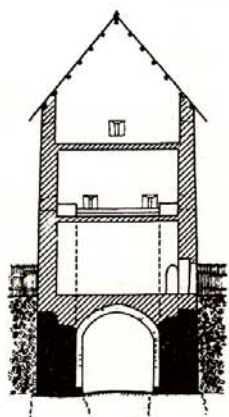
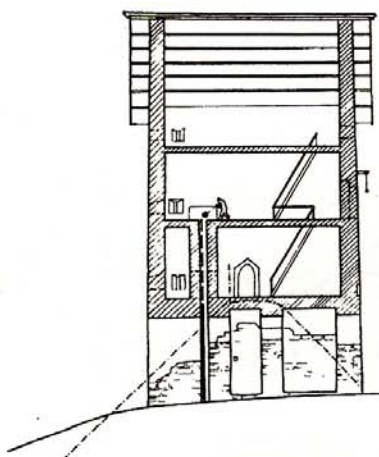
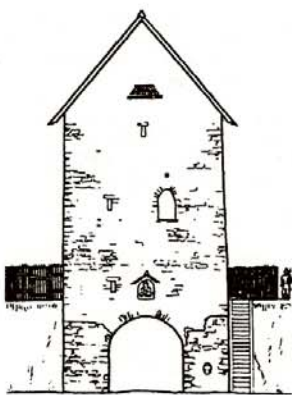


1. Торжок. План северного пилона (справа) и реконструкция плановой формы каменной башни XIV в. (по П. Д. Малыгину и Н. А. Сарафановой)



3. План и разрезы воротной башни Орлецкого городища. 1342 г. (по О. В. Овсянникову)

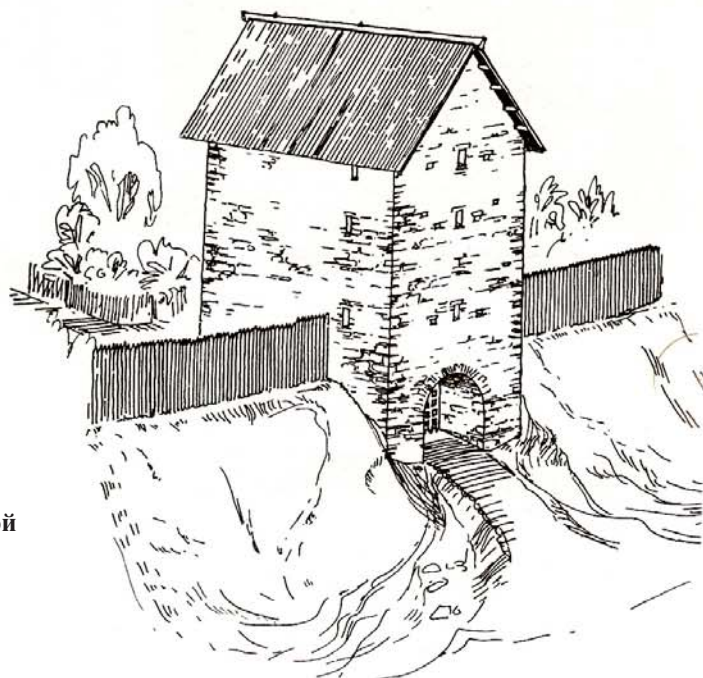
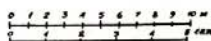
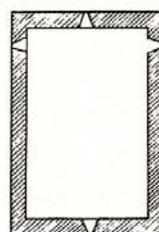
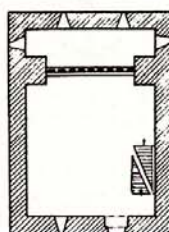
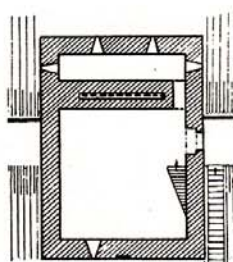
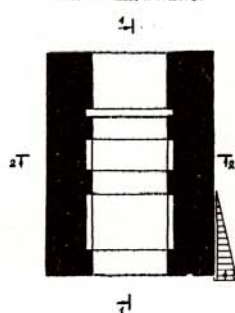


ПЛАН ПРОЕЗДНЫХ ВОРОТ

НИЖНИЙ МОСТ

СРЕДНИЙ МОСТ

ВЕРХНИЙ МОСТ



2. Реконструкция каменной башни XIV в. Окольного города в Новгороде (по Н. Н. Кузьминой)



4. Торжок. Застройка Новгородской (Тверецкой) набережной к югу от соборного комплекса. Стрелка указывает на балюстраду в районе обнаружения фундаментов «башни». Фото начала XX в. из коллекции А. Н. Семёнова



5. Торжок. На переднем плане — застройка Новгородской (Тверецкой) набережной к югу от соборного комплекса. Стрелка указывает на белокаменное (?) мощение в районе дома купца М. И. Масленникова. Фото начала XX в. из коллекции А. Н. Семёнова